



NOS VALEURS

- Mettre la laïcité et la transmission des valeurs républicaines au coeur de la mobilisation de l'enseignement agricole
- Développer la citoyenneté et la culture de l'engagement avec tous les partenaires de l'école
- Combattre les inégalités et favoriser la mixité sociale

NOTRE CODE ETHIQUE

Afin de satisfaire nos partenaires (stagiaires, demandeurs d'emploi, financeurs...), l'ALPA- is4a entre dans une démarche qualité. Nous vous présentons donc notre code éthique :

LE RESPECT

Nous exécutons nos missions avec l'implication que vous êtes en droit d'attendre et refusons d'intervenir sur des missions qui ne sont pas dans notre champ de compétences. Nous vous restituons tous les éléments d'information vous permettant de prendre des décisions ; nous respectons vos choix et votre volonté.

L'ÉCOUTE

Nous nous adaptons au contexte, à la culture de votre entreprise, aux personnes qui y travaillent. Nous vous écoutons, nous entretenons des relations positives, nous répondons à vos questions et vos interrogations.

LA CONFIDENTIALITÉ

Nous nous engageons à ne pas divulguer à l'extérieur de notre organisme les informations nominatives portées à notre connaissance sans votre autorisation.

LA RESPONSABILITÉ

Nous respectons nos engagements, nous assumons nos responsabilités quant aux actions mises en œuvre dans le cadre de la prestation.

LE RESPECT DES LOIS ET RÈGLEMENTS

Nous connaissons et respectons les lois et règlements en vigueur s'appliquant aux activités de notre organisme et à votre entreprise en lien avec la prestation.

L'INTÉGRITÉ

Refuser tout avantage ou arrangement qui altère l'impartialité du service rendu.

L'OBJECTIVITÉ

Nous traitons de manière objective vos remarques et objections, et refusons toute subordination.

L'INDÉPENDANCE

Nous agissons indépendamment de tout intérêt particulier ou commercial.

LA PERFORMANCE DURABLE

Nous vous accompagnons avec la préoccupation constante de concilier performance économique, efficacité environnementale et dynamique sociale dans une approche de développement durable.

ALPA
2 Les Noires Terres
54740 HAROUÉ
03 83 52 53 00



is4a
9 rue de la Vologne
Espace agricole- Bâtiment F
54520 LAXOU
03 83 93 34 07



Organigramme ALPA - is4a

L'ALPA (Association Régionale de Promotion en Agriculture), reconnue d'utilité publique, a été créée en 1964. Elle est présidée par Jean-Luc PELLETIER, Gérard RENOUARD en est le Président Délégué. Le chef du pôle Emploi/Formation de la Chambre Régionale d'Agriculture Pascal GIRARD en est le directeur.

L'ALPA est adhérente de l'UNREP (Union Nationale Rurale d'Éducation et de Promotion). Elle est l'organisme gestionnaire des entités suivantes :

- Le Centre de formation pour adulte - Haroué et Laxou
- La Ferme des Noires Terres et la Plateforme d'expérimentation - Haroué
- L'is4a (Institut Supérieur des Affaires Agricoles et Agroalimentaires - Laxou)
- Le CFA « Agricultures & Territoires » - Haroué et Laxou
- Le Lycée privé « Agricultures & Territoires » - Laxou



Jean-Luc PELLETIER
Président



Gérard RENOUARD
Président délégué

Les membres du bureau :
Vices-présidentes : Delphine RAVEL, Céline MAGINOT, Michèle DIETSCH, Lydie SAUNIER.
Secrétaire : Luc BARBIER **Secrétaire adjoint :** Thomas PERIN
Trésorier : Alex VOIRY



Amélie HEMMER
Directrice formation



Pascal GIRARD
Directeur Général



Joris ERZEN
Directeur ferme



Anne BAZONNI
Standardiste



Amandine DELAVAL
Communication et qualité



Jérôme GARRESSUS
Webmaster



Olivette JAOFIRINGA
Volontaire en Service Civique



Muriel LORENTZ
Assistante de direction



Gaëlle SEQUEVAL
Ingénierie de projet

ASSOCIATION

FERME

INSERTION



Abdelhadi EL MOUSSAID
Relations prescripteurs,
réfèrent ADEMA



Gaëlle SEQUEVAL
Chargée de mission
insertion
Référente AEF emploi

RECRUTEMENT



Amandine DELAVAL
Chargée de mission
recrutement

RELATIONS ENTREPRISES



Florence ACHEREINER
Chargée du
développement de
l'apprentissage



Véronique ANDRÉ
Chargée des relations
entreprises (commerce)



Céline PEULTIER
Chargée des relations
entreprises (agriculture)



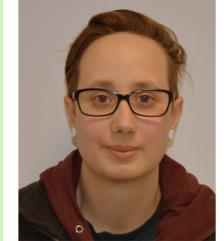
Amélie HEMMER
Directrice formation



Muriel LORENTZ
Assistante de direction



Joris ERZEN
Directeur ferme

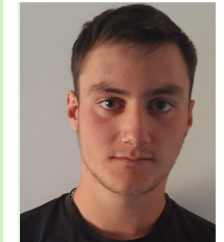


Laurine FEKKAR
Apprentie



Rabih HAJJAR
Moniteur
Responsable élevage
avicole

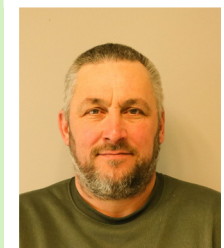
PRODUCTIONS



Sébastien GUILLAUME
Moniteur
Expérimentateur

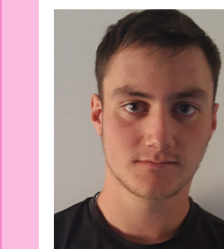


Maxime GUYON
Moniteur
travaux pratiques



Christophe PIOCHE
Moniteur
Responsable élevage
bovins

EXPERIMENTATION



Sébastien GUILLAUME



Légende :

- : Personnel basé à Laxou
- : Personnel basé à Haroué

prénom.nom@alpa-is4a.fr
prénom-composé.nom@alpa-is4a.fr
prénom.nom-composé@alpa-is4a.fr



FORMATION



Véronique ANDRÉ
Formatrice
Co-référente BTS TC



Johann ALBRECHT
Formateur



Marie-Laure BARRAL
Formatrice
Référente BAC en
apprentissage



Clotilde CISSE
Formatrice
Co-référente BTS TC
Animatrice CDR



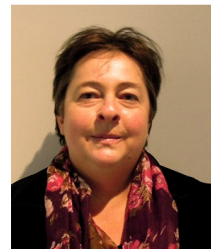
Clair DAUPHIN
Formatrice
Référente BTS ACSE
Animatrice CDR



Abdelhadi EL MOUSSAID
Formateur
Réfèrent BAC en FC



Jérôme GARRESSUS
Formateur



Christiane GROSJEAN
Formatrice
Référente CS PTC



Nadia GUENDOUZ
Formatrice
Co-référente BPREA



Florence JUPILLE
Formatrice
Référente Chargé(e)
clientèle



Emilie LAGARDE
Formatrice
Référente DU



Alice LEGER
Formatrice
Référente CS lait



Victoria MASSON
Formatrice
Référente BPA



Coralie ORMANCEY
Formatrice
Référente LPA



Céline PEULTIER
Formatrice
Co-référente BPREA



Fabienne SEGARD
Formatrice
Référente CAP

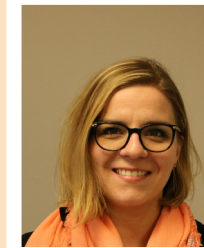


Véronique SOL
Formatrice
Référente BTS TC en FC



Philippe WEIMANN
Formateur
Réfèrent LP MAC

SERVICES GENERAUX



Vanessa CHESINI
Comptable



Valérie PIERFITE
Econome intendante

INTENDANCE



Dominique GENOT
Personnel d'entretien



Marie Thérèse LAMBOULE
Personnel d'entretien



Christophe GABEL
Agent d'entretien



Jean Yves HELLER
Agent d'entretien



Eric PORTELLI
Agent d'entretien